

WDT TFA-NEWS

Tierisch, faszinierend und Aktuell | DAS MAGAZIN FÜR TIERMEDIZINISCHE FACHANGESTELLTE



EXKLUSIVES INTERVIEW MIT
HANNA BINKE
DER STAR AUS OSTWIND

GEWUSST, WARUM

ERGOTHERAPIE FÜR PFERDE – MIT
ERGOTHERAPIE ZU EINEM BESSEREN
KÖRPERGEFÜHL

»YVONNE KATZENBERGER &
DR. RUTH KATZENBERGER-
SCHMELCHER«

TIERARZT24

EINE ERFOLGSGESCHICHTE
»NADJA RÜB«

VORHANG AUF!

INTERVIEW MIT HANNA BINKE
»JENNIFER NEHLS«

STRATEGISCHES KNOW-HOW

"DAS IST JA VÖLLIG ÜBERTEUERT!!
– WIE BERÄT MAN EINEN GEIZIGEN
TIERHALTER?
»SVENJA HOLLE«

NEU!

WDT 
Das Tierarztunternehmen.

Unser Spezial für Euch!



Tierarzt24 Hundebett Safe & Dry Arizona, Art.-Nr.: 93226-93228



Tierarzt24 Safe & Dry Larisa, Art.-Nr.: 93232-93234



Tierarzt24 Safe & Dry Atlanta, Art.-Nr.: 93229-93231



Tierarzt24 Safe & Dry Lindos, Art.-Nr.: 93449

TIERARZT24 HUNDEBETTEN SAFE & DRY

- alle Betten mit Inkontinenzbezug
- Bezug abziehbar und bei 90°C waschbar
- orthopädische Liegefläche für eine optimale Druckentlastung

Inkontinenzbezug



Art.-Nr.: 93235-93237

TIERARZT24 HUNDEBETT WARM & COOL DALOA

- Liegefläche als Wendekissen:
 - weiches warmes Fellimitat reflektiert und speichert die Körperwärme
 - kühlende Stoffseite absorbiert die Körperwärme
- optimale Druckentlastung der Wirbelsäule durch Memoryfoam
- Bezug abziehbar und waschbar bei 30°C

Die unterschiedlichen Größen und weitere Informationen findet Ihr auf marktplatz.wdt.de

Ihr Partnervorteil
-30%

Die Marke
der WDT

Tierarzt24
Partnerschaft 

Tierarzt24 Hundebetten

GEWUSST, WARUM

- 02 Verhalten und Bedürfnisse des Meerschweinchens
- 06 Online Fortbildungen – Für Euch auf den Punkt gebracht
- 08 Ergotherapie für Pferde – Mit einer Ergotherapie zu einem besseren Körpergefühl

PRAKTISCH UMGESETZT

- 12 Step by Step – die Blutentnahme beim Kaninchen (Teil 1)
- 14 Röntgen von Frakturen – worauf Ihr bei der Lagerung achten solltet

FÜR EUCH VON EUCH

- 18 If you can be antyhing: Be kind – Kommunikation im Praxisalltag

TIERARZT24

- 20 Eine Erfolgsgeschichte – Ein Interview mit Peggy Kornetzki

VORHANG AUF!

- 24 Interview mit Hanna Binke

ZEIT ZUM RELAXEN

- 26 Rezept und Rätsel

STRATEGISCHES KNOW-HOW

- 28 "Das ist ja völlig überteuert!" – Wie berät man einen geizigen Tierhalter?

GESCHICHTEN AUS DEM ALLTAG

- 30 Die Macht der Meinung – oder: Kundenbewertungen aus der Hölle

TIPPS FÜR AZUBIS

- 32 EU – Heimtieraussweise – Alles richtig ausgefüllt?

LIEBE TIERMEDIZINISCHE FACHANGESTELLTE,

das Redaktionsteam der WDT TFA-NEWS wünscht Euch einen guten, erfolgreichen und hoffentlich gesunden Start in das Jahr 2022, auf dass wir der Pandemie weiterhin stark und mit aller Kraft entgegenwirken...

Stark und kräftig, wie der kalte Ostwind, ist auch unser Interview mit der Hauptdarstellerin des gleichnamigen Films, Mika alias Hanna Binke.

In der nunmehr 19. Ausgabe der WDT TFA-NEWS ist diesmal für alle etwas dabei, z.B. über Verhalten und Bedürfnisse von Meerschweinchen von Dr. Barbara Schneider oder die Ergotherapie beim Pferd von Yvonne Katzenberger und Dr. Ruth Katzenberger-Schmelcher. Über die Blutuntersuchung beim Kaninchen berichtet Tina Elisabeth Brezina und worauf Ihr beim Röntgen von Frakturen achten solltet, beschreibt Romy Röschke. Sarah Roller kommt für Euch bei online-Fortbildungen auf den Punkt und beschreibt zudem, wie der EU-Heimtieraussweis richtig auszufüllen ist.

Wie man die geizigen Tierhalter unter Kontrolle behält, beschreibt Svenja Holle und Bettina Peters schreibt unnachahmbar über Kundenbewertungen aus der Hölle.

Die **Erfolgsgeschichte von Tierarzt24** geht weiter; folgt Nadja Rüb im Interview und lasst Euch erklären, **wie genial die Tierarzt24 Partnerschaft ist.**

In unserer neuen Rubrik „**Für Euch von Euch**“ geht es um Kommunikation im Praxisalltag von Gwendolyn Grelck.

Viel Spaß beim Lesen!

PS: Wenn Ihr Fragen, Wünsche, Anregungen oder Beiträge habt die Euch interessieren, schreibt uns einfach, gerne an tfa@wdt.de. Wir stehen Euch mit Rat und Tat zur Seite!

Kai Petriw
Leiter Marketing WDT




Für Fans

«Der Doktor und das liebe Vieh»

James Harriot, Siegfried und Tristan sind wieder da!

Die komplette erste Staffel steht nach der TV-Ausstrahlung am 23. Dezember dann für drei Monate zum Abrufen in der ARD Mediathek bereit.

Verhalten und Bedürfnisse des Meerschweinchens

WIE ERMÖGLICHEN WIR EINE TIERFREUNDLICHE BEHANDLUNG?

»BARBARA SCHNEIDER«

Meerschweinchen gelten generell als pflegeleicht und relativ anspruchslose Hausgenossen. Doch das ist keineswegs der Fall. Sie haben, wie andere kleine Heimtiere auch, hohe Ansprüche – nicht nur an ihre Haltung, sondern auch an den Umgang mit ihnen.

BESTE FREUNDE SENKEN DEN STRESS IN DER PRAXIS

Das Wissen um das Normalverhalten einer Tierart ist essenziell, um auch den Umgang tiergerecht zu gestalten. Zu beachten ist beispielsweise, dass Meerschweinchen äußerst sozial sind. Sie bilden langanhaltende stabile Beziehungen und haben „beste Freunde“, zu denen sie eine besonders innige Bindung haben. Dieser „beste Freund“ hilft den Tieren, mit Stress besser umzugehen (Abb. 1). Dies führt in der Regel zu einer schnelleren und besseren Heilung und Genesung.

Tipp:

Aus diesem Grund sollten Sie den Besitzern immer empfehlen, dass der beste Freund mit in die Praxis gebracht wird. Besonders wichtig ist dies bei einem längeren Aufenthalt in der Klinik.

BEI STRESS ZIEHEN SIE SICH ZURÜCK

Da Meerschweinchen wenig wehrhaft sind, liegt ihre Stärke in der Flucht und im Verstecken (Abb. 2). Sie meiden instinktiv offene Flächen und halten sich eher am Rand oder in der Nähe von Unterschlüpfen auf (Abb. 3). Der Fachbegriff dafür lautet Thigmotaxis. Besonders in stressigen Situationen müssen sie die Möglichkeit haben, sich jederzeit in ein Versteck zurückzuziehen (Abb. 4). Das gilt auch für den Aufenthalt in der Tierklinik oder Praxis.

STREICHELN BERUHIGT SIE NICHT

Meerschweinchen sind Tiere, die keine soziale Fellpflege betreiben. Sie mögen nicht angefasst oder gestreichelt werden. Daher lassen sie sich auch nicht durch streicheln auf dem Behandlungstisch beruhigen. Wenn Meerschweinchen gestresst sind, können sie ein ganzes Repertoire an Droh- und Abwehrverhalten zeigen, das jedoch häufig übersehen oder fehlinterpretiert wird.



Sonnek/EyeEm/Getty Images

Abb. 1 | Der beste Kumpel senkt den Stress.



Klickers/E+/Getty Images

Abb. 2 | Meerschweinchen ziehen sich bei Stress zurück.





Guineapiggen sind Meister im Verstecken.

Abb. 3 | Wildmeerschweinchen im Tierpark, die eine ausgeprägte Thigmotaxis zeigen.
© Barbara Schneider

Beispiele für Drohverhalten bei Meerschweinchen, die beim Handling gezeigt werden können:

- Fixieren des Gegenübers
- Schnauze heben/Vorstoßen des Kopfes (wird von Besitzern häufig als positive Interaktion fehlinterpretiert)
- Wetzten der Schneidezähne/Zähneklappern
- Fell sträuben
- Maul aufreißen/Schnappen mit offenem Maul

Tipp:

Zeigt ein Meerschweinchen in der Praxis eines dieser Anzeichen oder gar Abwehr mit Ausschlagen, Kreischen, Quietschen oder Abwehrharnen, dann solltest Du umgehend versuchen, den Stress für den Patienten zu reduzieren.

GREIFE SIE NICHT VON OBEN

Da in der natürlichen Heimat der Meerschweinchen viele Beutegreifer von oben kommen, reagieren sie mit besonderer Angst bei plötzlichen Bewegungen von oben. Diese sind somit zu vermeiden.

Trotz ihres eher kompakt anmutenden Körperbaus sind Meerschweinchen zarte Tiere, bei denen es im Handling ein paar Besonderheiten (Abb. 5) zu beachten gilt. Das letzte Rippenpaar endet frei, und somit dürfen sie in diesem Bereich nicht zu fest gehalten oder gar gequetscht werden. Da sie zudem eine eher geringe Knochendichte haben, kann zu grobes Handling schnell zu Knochenbrüchen führen.



Abb. 4 | Gestresste Meerschweinchen möchten sich in einen Unterschlupf zurückziehen, und sei es auch nur ein Stück Karton, wie hier.
© Barbara Schneider



No-tos beim Handling

- Tiere von oben greifen
- festes Packen im Brustbereich
- halten nur mit einer Hand, ohne stützen des Beckenbereichs
- grobes Handling
- streicheln

WUSSTEST DU, DASS...

Gerüche wichtig für Meerschweinchen sind? Alles was neu ist, empfinden die Tiere zudem als belastend.

Tipp:

Aus diesem Grund ist es empfehlenswert, wenn Du Deine Hände mit etwas benutzter Einstreu des Patienten einreibst, bevor Du ihn anfässt.

Da die Wohlfühltemperatur von Meerschweinchen bei 20 °C liegt, sollte immer eine warme Unterlage (z.B. Handtuch) auf dem Behandlungstisch sein. Meerschweinchen sind zudem sehr lärmempfindlich und müssen daher eventuell in einem separaten Wartezimmer untergebracht werden bzw. die Unterbringung in der Klinik muss von den Behandlungsräumen klar getrennt sein.

KURZ UND KNAPP

Mit einigen wenigen, simplen Anpassungen kann der Aufenthalt in der Tierarztpraxis für Meerschweinchen angenehmer gestaltet werden:

- Unterbringung auf Augenhöhe im Wartezimmer
- besten Freund/Bindungsmeerschweinchen mitbringen lassen
- warmes Handtuch auf Behandlungstisch legen
- Einreiben der Hände mit benutzter Einstreu vor Handling
- sicheres und sanftes Handling
- leises Sprechen mit ruhiger Stimmlage
- keine plötzlichen Bewegungen und kein Greifen von oben
- Unterschlupf und Unterbringung auf Augenhöhe bei Klinikaufenthalt

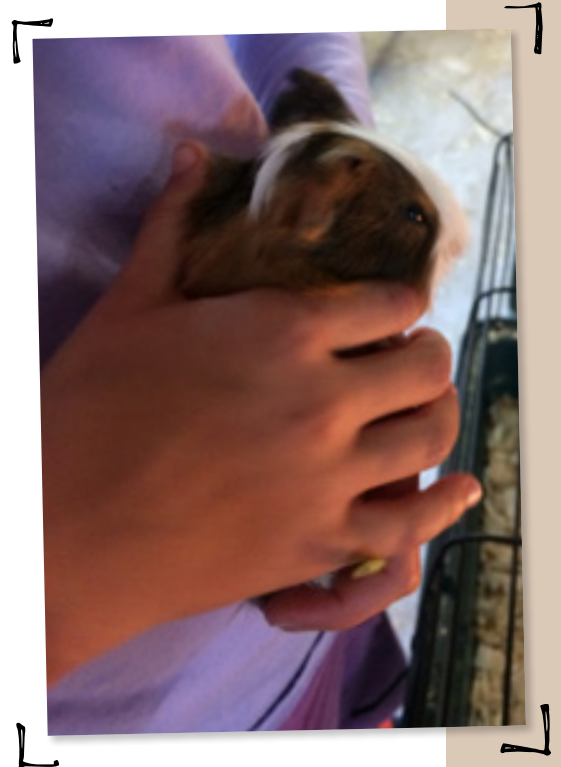


Abb. 5 | Meerschweinchen müssen beim Hochheben immer im Beckenbereich gestützt werden.

© Barbara Schneider



Dr. Barbara Schneider
 Fachtierärztin für Verhaltenskunde
 b.schneider@verhalten-schneider.de

Super Held. Super Abwehr.

Mit Engystol ad us. vet.

The image features a black and white dog, possibly a Weimaraner, sitting and looking forward with its tongue out. The dog is wearing a white star on its chest and a white shield with a star on its collar. The background is bright yellow with white lightning bolts and a starburst. In the bottom left corner, there is a box of Engystol ad us. vet. and two ampoules. The box is white and yellow, with the text 'Engystol ad us. vet.' and '5 Ampullen je 5 ml'. The ampoules are white and clear.

-Heel Vet
Animal health designed by nature

Engystol ad us. vet., Flüssige Verdünnung zur Injektion, Reg.-Nr.: 3410.00.001 Ampulle zu 5 ml (= 5 g) enthält: Wirkstoffe: Vincetoxicum hirundinaria Dil. D6, D10, D30 jew. 30,0 mg; Vincetoxicum e cinere Dil. D30 (HAB, Vs. 8a) 5,0 mg; Sulfur Dil. D10, D4 jew. 15,0 mg. Sonstige Bestandteile: Wasser für Injektionszwecke, Natriumchlorid. Registriertes homöopathisches Arzneimittel, daher ohne Angabe einer therapeutischen Indikation. Gegenanzeigen: Überempfindlichkeit gegen einen der Inhaltsstoffe, Nebenwirkungen: Keine bekannt. Wartezeit: Pferd, Rind, Schwein, Schaf, Ziege: Essbare Gewebe: Null Tage, Pferd, Rind, Schaf, Ziege: Milch: Null Stunden. **Biologische Heilmittel Heel GmbH, 76532 Baden-Baden, Februar 2019**

Online-Fortbildungen

FÜR EUCH AUF DEN PUNKT GEBRACHT

»SARAH ROLLER«

Seit Beginn der Corona-Pandemie und den damit einhergehenden Kontaktbeschränkungen finden die meisten Fortbildungen für TFA online statt. Es gab zwar auch schon Online-Fortbildungen vor Corona, das Angebot an interessanten und qualitativ hochwertigen Kursen ist seitdem jedoch in relativ kurzer Zeit stark gestiegen. Sara Roller hat für Euch die wichtigsten Punkte zum Thema digitale Fortbildungen zusammengestellt.

WELCHE TECHNISCHEN VORAUSSETZUNGEN BRAUCHT IHR?

Ihr benötigt:

- eine stabile, schnelle Internetverbindung
- ein Smartphone mit großem Display, ein Tablet, Laptop oder PC, um Präsentationen mit Bild und Ton zu folgen
- Kamera, Mikrofon und Kopfhörer, wenn Ihr an einem Kurs oder einer Konferenz teilnehmt, bei welchem oder welcher die Teilnehmer nicht stummgeschaltet sind, sondern miteinander kommunizieren

Tipp:

Es muss kein teures „high-end-equipment“ sein. Euer normales technisches Zubehör tut es auch.

Die gängigen Apps wie Zoom, Microsoft Teams, Livestorm könnt Ihr einfach und kostenfrei aus dem App Store herunterladen und auf Eurem Gerät installieren. Die meisten Fortbildungsanbieter sind inzwischen gut vorbereitet und senden Euch vorab eine E-Mail mit den wichtigsten technischen Infos. Auch während der Veranstaltung ist in der Regel ein Online-Support (Abb. 1) erreichbar, der Euch direkt mit Ton-, Verbindungs- oder Bildproblemen weiterhilft.

WELCHE VORTEILE BIETEN ONLINE-FORTBILDUNGEN?

Der größte Vorteil ist in diesen Zeiten ganz klar der gesundheitliche Sicherheitsaspekt. Seit Beginn der Pandemie wurden Kontakte immer wieder unterschiedlich stark beschränkt. Wer zu Hause online an einer Fortbildung teilnimmt, gefährdet weder die eigene Gesundheit noch die anderer Menschen.

Und bequem ist es auch! Auf der Couch sitzen, es sich mit einer Tasse Tee, dem Hund (Abb. 2) und/oder der Katze gemütlich machen und die Lerninhalte direkt nach Hause geliefert zu bekommen, das ist schon wirklich komfortabel.



Abb. 2 | Seite an Seite mit dem eigenen Vierbeiner macht das Lernen oftmals viel mehr Spaß!

Weitere Vorteile:

- kein langer Fahrtweg zu einem Veranstaltungsort
- keine zusätzlichen Kosten für Übernachtungen
- kein Terminstress

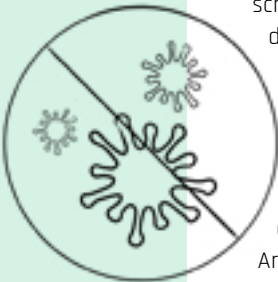
Die meisten digitalen Angebote stehen Euch auch nach der Live-Veranstaltung noch zum Abruf zur Verfügung. So könnt Ihr auch nach Feierabend oder am Wochenende jederzeit ganz flexibel an Eurem Wunschkurs teilnehmen.



11 Keine
 neu vor tech-
 nen Pannen.
 it steht Euch
 kompetenter
 ne-Support
 Verfügung.

WELCHE NACHTEILE ZU PRÄSENZVERANSTALTUNGEN GIBT ES?

Ein großer, nicht wegzudiskutierender Nachteil ist der fehlende Austausch mit Kollegen (Abb. 3). Bei einer Präsenzveranstaltung trifft man auf viele interessante Menschen aus den unterschiedlichsten Bereichen, Praxen und Kliniken und hat die Gelegenheit, sich zwischen den Vorträgen über den Arbeitsalltag, schwierige Kunden, Probleme mit den Chefs oder fachliche Fragen auszutauschen. „Kontakten“ lautet hier das Schlüsselwort. Sich untereinander gut zu vernetzen, macht nicht nur Spaß, sondern hilft Euch auch weiter, wenn Ihr z.B. die Arbeitsstelle wechseln möchtet, einen fachlichen Rat braucht oder Anschluss sucht.



THEORIE UND PRAXIS...

Im virtuellen Raum lassen sich theoretische Lerninhalte, z.B. mit Vorträgen, Filmen oder Podcasts, auf vielfältige Weise spannend vermitteln. Mit praktischen Inhalten

sieht es allerdings anders aus. Da überwiegen ganz klar die Vorteile von Präsenzveranstaltungen.

GIBT ES GRATIS-ANGEBOTE?

Genau wie bei Präsenzveranstaltungen gibt es viele digitale Fortbildungsangebote, die z.B. von Pharmafirmen oder Futtermittelproduzenten unterstützt werden und deshalb gratis für Euch angeboten werden können.

gut zu wissen

Alle Kollegen, die nach Tarif bezahlt werden und Fortbildungsstunden für die Einstufung in Tätigkeitsgruppe II oder III des Gehaltstarifvertrags oder den Erhalt der Tätigkeitsgruppe sammeln, sollten auf die Anerkennung der Veranstaltung durch die Arbeitsgemeinschaft zur Anerkennung von Fort- und Weiterbildungen für TFA (AG TFA) achten. Meistens müsst Ihr für den Erhalt eines Zertifikats im Anschluss an die Fortbildung einen Online-Fragebogen beantworten und diesen mit einer bestimmten Prozentzahl an richtig beantworteten Fragen bestehen.

Tipp:

Kostenpflichtige Veranstaltungen könnt Ihr als berufliche Fortbildungskosten steuerlich absetzen, bewahrt daher immer die Rechnung auf.

KURZ UND KNAPP

Wie immer im Leben hat alles seine Vor- und Nachteile. In der aktuellen Lage der Corona-Pandemie überwiegt aber ganz klar der gesundheitliche Sicherheitsaspekt von Online-Fortbildungen, die ohne Risiko von zu Hause aus besucht werden können.

Beispiel

Wer theoretisch erlernt hat, wie man einen Schutzverband richtig anlegt, braucht darüber hinaus auch die Möglichkeit, praktisch am Tier zu üben:

- wie viel Material brauche ich?
- in welche Richtung wickele ich die Watte ab?
- was mache ich, wenn das Tier nicht still hält?
- wie fest muss ich die einzelnen Lagen ziehen?

Denn (praktische) Übung macht den Meister;-)



Sara Roller, M.A.
 TFA & freie Autorin
www.vettext.de
sara.roller@gmx.de

Ergotherapie für Pferde

MIT ERGOTHERAPIE ZU EINEM BESSEREN KÖRPERGEFÜHL

»YVONNE KATZENBERGER & DR. RUTH KATZENBERGER-SCHMELCHER«



Ergotherapie eröffnet viele Möglichkeiten für das Pferd: in erster Linie aber sorgt sie dafür, dass unsere vierbeinigen Sport- und Freizeitpartner ein besseres Körpergefühl entwickeln. Dabei ist Körpergefühl mehr als ein bloßes Gefühl, also eine Emotion. Es geht vielmehr um die Fähigkeit, den eigenen Körper wahrnehmen zu können.

Ziel der Therapie ist es, ...

- die Gesundheit zu stärken und
- die Tiere bei der Durchführung der für ihren Besitzer bedeutungsvollen Betätigungen im Pferdealltag zu stärken.

Eine gute **Körperwahrnehmung** hilft dem Pferd in allen Lebensbereichen, ganz egal ob es um sportliches Reiten, den Ausritt im Gelände, den täglichen Umgang, den Besuch beim Tierarzt oder die Bodenarbeit geht. Ergotherapie unterstützt Pferde, die in ihrer **Handlungsfähigkeit eingeschränkt** oder von **Einschränkungen bedroht** sind.

Tipp: Spezifische Aktivitäten, Anpassungen des Umfelds (Abb. 1) und Beratungen des Besitzers helfen, dem Pferd die vom Besitzer vorgegebene Handlungsfähigkeit im Alltag zu bewältigen und eine Verbesserung der Lebensqualität zu erzielen.

Wissenswertes

Hat das Pferd ein gutes Körpergefühl, so ist es ein umgänglicher, koordinierter, balancierter Sportler mit geschmeidigen Bewegungen im Dressurviereck oder im Gelände. Ist das Körpergefühl weniger gut, kann es zu Verhaltensweisen kommen, die häufig als Unart oder Faulheit missverstanden werden: Egal, ob das Beißen nach der Putzbürste, das Anrempeln des Pferdeführers beim Spaziergang oder das unrunde Laufen über Trabstangen – oft steckt keine Unerzogenheit hinter diesen Verhalten, sondern ein schlechtes Körpergefühl.





Abb. 1 | Baumstämme und weiche Untergründe (Matten) trainieren insbesondere das propriozeptive und vestibuläre System, vor allem die Balance-, Orientierungs- und kinästhetische Differenzierungsfähigkeit, also die Fähigkeit zum Erreichen einer hohen Feinabstimmung einzelner Bewegungsphasen und präziser Bewegungsgenauigkeit.
© Horst Streitferdt/KOSMOS



Abb. 2 | Durch ein „Kälteudelholz“ wird das taktile System durch thermische Reize, Druck und Vibration angesprochen.
© Horst Streitferdt/KOSMOS



Drei Säulen für eine erfolgreiche Therapie

Die Ergotherapie für Pferde besteht dabei aus 3 wesentlichen Säulen:

- der Schulung der Körperwahrnehmung
- der sogenannten modifizierten Klientenzentrierung
- der modifizierten Betätigungszentrierung.

Bei den letzten beiden Säulen wirft der Therapeut einen Blick auf den **Pferdebesitzer**, der schließlich maßgeblich über das Leben seines Pferdes bestimmt. Ohne seine Mithilfe und ohne seine Akzeptanz der Maßnahmen, kann keine Therapie erfolgreich sein. Man spricht hier auch davon, dass der Besitzer eine „**Compliance**“ entwickeln muss: Er soll die Therapie aktiv unterstützen. Gerade deshalb ist es so wichtig, dass sich die individuellen Rahmenbedingungen, Vorstellungen und Erwartungen des Besitzers im Therapieplan widerspiegeln.

Tipp: Eine gute Kommunikation mit dem Besitzer ist daher für den Therapieerfolg wichtig.

MIT EINEM BESSEREN KÖRPERGEFÜHL ZU EINEM SICHEREN FREIZEITPARTNER

Drei wesentliche Sinnessysteme bilden die Grundlage für die Entwicklung des Körpergefühls. Die sogenannten **3 Basissinne** werden gebildet vom **taktilen, propriozeptiven** und **vestibulären System**. Diese Basissinne bilden sich bereits pränatal im Mutterleib aus und sorgen in ihrem Zusammenspiel für die Fähigkeit, den eigenen Körper wahrnehmen zu können.

Über diese **Basissinne** werden verschiedene Reize aufgenommen, im Nervensystem und Gehirn weitergeleitet, verarbeitet, interpretiert, geordnet und vereint. Vereinfacht gesagt werden externe und interne Reize so eingeordnet, dass es zu einer möglichst optimalen Reaktion auf diese Reize kommt.

TAKTILES, PROPRIOZEPTIVES UND VESTIBULÄRES SYSTEM

Das **taktile System** spiegelt die **Oberflächensensibilität** wider. Die Haut des Tieres enthält unterschiedliche Sinneszellen. Diese reagieren auf verschiedene Reize wie Berührungen, Druck, Kälte, Wärme und Vibrationen (Abb. 2). Durch die Oberflächensensibilität werden dem Pferd die

Grenzen des eigenen Körpers bewusst. Es fühlt, wo der Körper anfängt und aufhört.

Das **propriozeptive System** entspricht der **Tiefensensibilität** (Abb. 3). Propriozeption beschreibt die Eigenwahrnehmung des Pferdes. Sie ermöglicht es dem Pferd durch Propriozeptoren, die sich in Sehnen, Muskeln, Bändern, Gelenkkapseln und bindegewebsartigen Strukturen befinden, seine eigene Körperbewegung und -lage im Raum wahrzunehmen und einzelne Körperteile mit Kraft dosiert zu bewegen. Die Tiefensensibilität beschreibt daher den Kraft-, Stellungs- und Bewegungssinn des Tieres.

Das **vestibuläre System** entspricht **dem Gleichgewichtssinn** (Abb. 3). Das Gleichgewichtsorgan, auch Vestibularapparat genannt, ist im Innenohr des Pferdes lokalisiert. Im Zusammenspiel mit den Augen und dem zentralen Nervensystem registriert es Dreh-, Winkel- und Linearbeschleunigungen, aber Richtungsänderungen und Schwerkrafteinwirkungen. Es ermöglicht dem Pferd die Orientierung im Raum und die Stabilisierung der Körperhaltung.

KURZ UND KNAPP

Die gute Nachricht lautet: Gezielte Übungen und Stalladaptionen können die Basissinne trainieren. Eine Ergotherapie kann damit das Körpergefühl des Pferdes verbessern und somit die Gesundheit und die Lebensqualität des Tieres verbessern.



Abb. 3 | Wenn das Pferd auf unterschiedlich strukturierte Oberflächen tritt, werden verschiedene Sinneszellen angesprochen. Trainiert werden dabei insbesondere das Gleichgewicht und die Tiefensensibilität.
© Horst Streitferdt/KOSMOS

Hier könnt Ihr Euch informieren:

Yvonne Katzenberger und Dr. Ruth Katzenberger-Schmelcher haben mit „PFERGO - 1. Akademie für Pferdeergotherapie“ die 1. Institution geschaffen, die sich mit dem Themenkomplex Ergotherapie für Pferde beschäftigt. Mittlerweile haben sie zahlreiche Fachbeiträge und -bücher zu diesem Thema veröffentlicht und Therapeuten ausgebildet, die nach ihrem Konzept arbeiten. Alle Infos dazu gibt es unter: <https://www.pfergo-akademie.com>



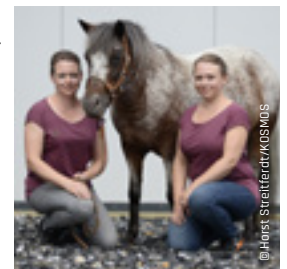
Ergotherapie für
Pferde
Mehr Körpergefühl für
mein Pferd

Unser Tipp!

Ergotherapie für Pferde & Mehr Körpergefühl für mein Pferd

- <https://www.pfergo-akademie.com/ergotherapie-für-pferde>
- <https://www.pfergo-akademie.com/mehr-körpergefühl-für-mein-pferd>

Weitere Informationen findet Ihr auf marktplatz.wdt.de.



Yvonne Katzenberger & Dr. Ruth Katzenberger-Schmelcher

PFERGO - 1. Akademie für Pferdeergotherapie

SantéVet

Gemeinsam für Tiere sorgen

NEU

... was wäre, wenn wir die **Tierarztkosten**
Ihrer Kunden **erstatteten**?

- › **All-in-One:** Krankheit, Unfall, OP & Vorsorge in ALLEN Tarifen
- › SantéVet, der **europäische Spezialist für Tierkrankenversicherungen**

Wünschen Sie einen Termin?

Gerne stellen Ihnen unsere Experten SantéVet persönlich vor!

✓ ☎ **069 98949086**

Montag bis Freitag von 9 bis 18 Uhr

✓ ✉ **tierarzt@santevet.de**

✓ **www.santevet.de/tierarztportal**

Die Tierkrankenversicherung unter der Marke SantéVet wird angeboten von der VetAssur SARL als bevollmächtigter Versicherungsvertreter der Allianz Versicherungs-Aktiengesellschaft. Den genauen Leistungsumfang entnehmen Sie bitte unseren Allgemeinen Versicherungsbedingungen (AVB).

Step by Step

DIE BLUTENTNAHME BEIM KANINCHEN (TEIL 1)

»TINA ELISABETH BREZINA«

Die Blutuntersuchung zählt zu den grundlegenden diagnostischen Möglichkeiten in der Tiermedizin, auch in der Heimtiermedizin. Doch wie kommen wir an den wertvollen roten Saft? Eine Step-by-step-Anleitung hilft Euch bei der Assistenz.

DIE MATERIALIEN

Wie immer heißt es: Vorbereitung ist alles! Bereits im Vorfeld solltet Ihr Probenart und minimal nötige Probenmengen klären. Einem Kaninchen können ca. 0,5-1 % des Körpergewichts an Blut entnommen werden.

Tipp:

Um eine Gerinnung des Blutes im Konus der Kanüle zu vermeiden, können entweder spezielle konuslose Kanülen verwendet werden oder Ihr brecht den Konus einer normalen Kanüle ab.

DIE BLUTABNAHME

Die Blutabnahme ist an folgenden Lokalisationen möglich:

- Arteria auricularis (Abb. 2-6)
- Vena saphena lateralis
- Vena cephalica antebrachii
- Ohrtrandvene

- Desinfektionsmittel für die Haut
- evtl. Rasierer
- Tupfer
- Tupferrolle
- Probengefäße
- Klebestreifen
- Kanülen (Größe 12)
- evtl. Stauschlauch (nur in Ausnahmefällen, z.B. Riesenkaninchen)

IHR BENÖTIGT FOLGENDE MATERIALIEN (ABB. 1):

Abb. 1 | Benötigte Materialien
© Tina Elisabeth Brezina

Die Blutentnahme aus der Arteria auricularis

Vorteil:

- große Blutmengen, auch bei schlechtem Kreislauf

Nachteile:

- Erfolg abhängig von der Ohrgröße
- Gefahr von Nekrosen



WDT-Artikel 28856

Unser Tipp!
HeimtierSkills

Das Heimtier-Handbuch für die Kitteltasche!



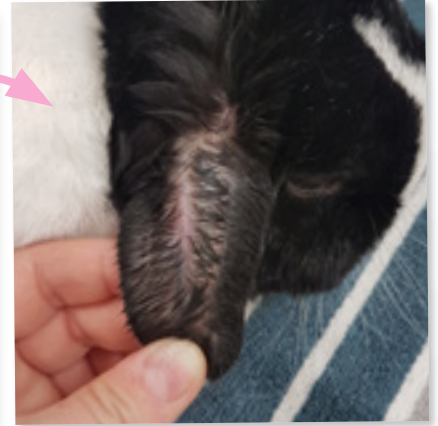


Abb. 2 | Der Patient wird auf einer rutschfesten Unterlage locker im Schultergürtelbereich fixiert.

© Tina Elisabeth Brezina

Abb. 3 | Das ausgewählte Ohr wird zur Verbesserung der Durchblutung mit einem Tupfer massiert und mit hautverträglichem Desinfektionsmittel benetzt. Eine Rasur ist nicht nötig. Mit einem Tupfer kann das feuchte Fell gut gescheitelt werden, um das zentral liegende Gefäß darzustellen.

© Tina Elisabeth Brezina



Abb. 4 | Während mit einer Hand das Ohr gerade fixiert wird, wird mit der zweiten Hand die Kanüle flach und beinahe parallel zur Ohroberfläche durch die Haut geschoben.

© Tina Elisabeth Brezina

Abb. 5 | Da hier an einer Arterie Blut genommen wird, ist eine Stauung des Gefäßes kontraindiziert.

© Tina Elisabeth Brezina

Abb. 6 | Ein Druckverband wird für ca. 10-15 Minuten angelegt. Um genug Druck aufbauen zu können, kommt an die konkave Innenseite des Ohres eine Rolle aus Tupfer bzw. Kompressen.

© Tina Elisabeth Brezina

KURZ UND KNAPP

Durch eine gute Vorbereitung und gezielte Handgriffe könnt Ihr den Stress bei der Blutentnahme für das Kaninchen deutlich reduzieren. Eine Step-by-Step-Anleitung für die Blutentnahme aus den Venen besprechen wir in einer der folgenden Ausgaben der TFA-News.



Tina Elisabeth Brezina
 Fachtierärztin für Heimtiere/Kleinsäuger
 Zentrum für Tiergesundheit
 Im Rollfeld 58
 76532 Baden-Baden
 info@tierarzt-baden-baden.de



Röntgen von Frakturen

WORAUF IHR BEI DER LAGERUNG ACHTEN SOLLTET

» ROMY RÖSCHKE «

Eine der häufigsten Ursachen zur Erstellung von Röntgenbildern sind Frakturen jeglicher Art. Sobald eine hochgradige Lahmheit im Zusammenhang mit einem Trauma besteht, liegt der Verdacht einer Fraktur nahe. Romy Röschke zeigt Euch, was bei der Lagerung von Frakturen zu beachten ist.

Das Röntgen von Frakturen setzt eine ausführliche klinische Untersuchung vor raus, um die Lage der Verletzung einzugrenzen. Eine unüberlegte Aufnahme, zum Beispiel der gesamten Vordergliedmaße, ist nicht zu empfehlen. Durch den dadurch provozierten Qualitätsverlust der Röntgenaufnahme können kleine knöcherne Zusammenhangstrennungen schnell übersehen werden.

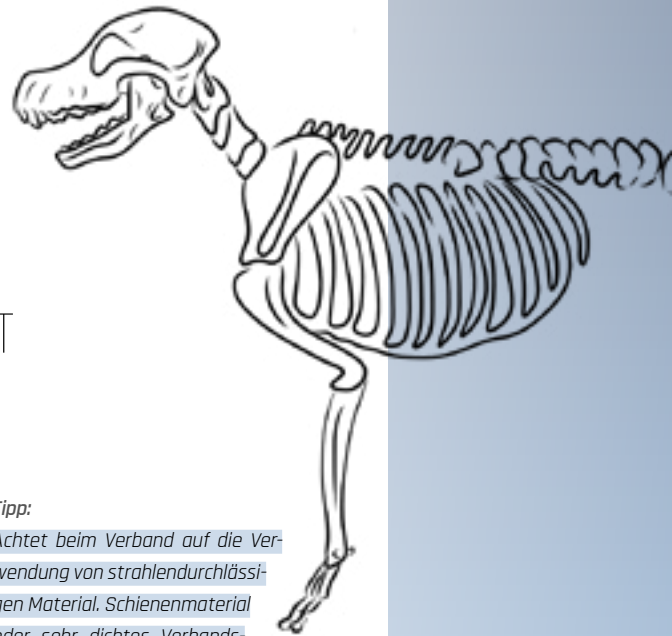
Besteht eine Fraktur der **langen Röhrenknochen** zeigt sich klinisch oft eine Achsenabweichung und eine Krepitation (Knirschgeräusch durch aneinander reibende Knochenfragmente).

Wissenswertes

Als lange Röhrenknochen bezeichnet man Knochen mit einer einheitlichen Markhöhle, in der sich Knochenmark befindet. Zu den Röhrenknochen zählen zum Beispiel der Oberarm (Humerus) und der Unterschenkel (Tibia).

RÖNTGEN MIT ODER OHNE SEDATION?

Ob für die Röntgenaufnahme eine Sedation notwendig ist, sollte eine **Einzelfallentscheidung** darstellen. Oft kann mit einem entsprechenden **Schmerzmittel** und einem **Verband** eine Aufnahme am wachen Patienten durchgeführt werden. Ein Verband verhindert dabei weitere Gewebsverletzungen und dient zur Schmerzlinderung.



Tipp:

Achtet beim Verband auf die Verwendung von strahlendurchlässigen Material. Schienenmaterial oder sehr dichtes Verbandsmaterial kann die Beurteilung des Röntgenbilds stark beeinträchtigen.

UND IN WELCHER EBENE?

Lautet die Fragestellung im Praxisalltag lediglich, ob ein Knochen gebrochen ist, ist ein gut gelagertes Röntgenbild in **1 Ebene** oft ausreichend. Das Röntgenbild sollte immer das angrenzende obere und untere Gelenk mitabbilden. Ist die mögliche Fraktur aber auf Höhe eines Gelenks lokalisiert, kann das Röntgenbild auf das **betroffene Gelenk fokussiert** werden (Abb. 1). Aber Achtung, die Beurteilung in nur 1 Ebene kann auch eine Herausforderung darstellen (Abb. 1). Bei **Ellbogengelenksfrakturen** ist zum Beispiel häufig nur ein Anteil des Gelenks betroffen. Manchmal wird die Fraktur erst in der **2. Ebene** sichtbar (Abb. 2). Daher ist es ratsam Ellbogengelenke immer in 2 Ebenen zu röntgen.

Bei Zehenfrakturen eignet sich eine **Aufsichtsaufnahme** der Pfote





Abb. 1 | Ellbogengelenk im mediolateralen Strahlengang. Eine Zusammenhangstrennung ist nicht erkennbar, das Gelenk wirkt verschoben

© Romy Röschke



Abb. 2 | Ellbogengelenk im kraniokaudalen Strahlengang. Es besteht eine Zusammenhangstrennung schräg durch den humeralen Gelenkanteil.

© Romy Röschke

(Abb. 3). Die seitliche Aufnahme zeigt hierbei viele Überlagerungen, Frakturen können dadurch übersehen werden.

Bei Autounfällen mit Verletzung der hinteren Körperabschnitte ist häufig das **Becken** betroffen. Hierfür ist eine **ventrodorsale Aufnahme** am besten geeignet.

gut zu wissen

Braucht Ihr Hilfe bei der Lagerung und den Lagebezeichnungen? Dann schaut Euch die vorherigen Artikel an. Hier haben wir ausführlich die Lagerung und die anatomischen Bezeichnungen erklärt.

Abb. 3 | Rechte Hinterpfote im plantodorsalen Strahlengang. Zusammenhangstrennung der Phalanx proximalis der 4. und 5. Zehe.

© Romy Röschke



Unser Tipp! Röntgenschutzbrille

- Front- und Seitenschutz-Brille mit hochwertiger Kunststofffassung
- dunkelbraunes Schildpatt-Design

WDT-Artikel 90796

Weitere Informationen findet Ihr auf marktplatz.wdt.de.

FÜR DIE OP-PLANUNG SIND IMMER 2 EBENEN NÖTIG

Zur OP-Planung werden 2 Röntgenaufnahmen in 2 orthogonalen Ebenen benötigt (Abb. 4, Abb. 5). Diese Aufnahmen müssen exakt gelagert sein und werden ausschließlich in Narkose angefertigt. Für die Planung des Eingriffs ist die Skalierung am Seitenzeichen als Messeinheit wichtig. Der Chirurg kann dadurch eine passende Platte und passendes Schraubmaterial wählen.

KURZ UND KNAPP

Überlegt Euch vor der Erstellung der Röntgenaufnahme einen genauen Plan. Geht es um die Fragestellung, ob der Knochen gebrochen ist, ist eine Röntgenaufnahme in den meisten Fällen ausreichend. Zur OP-Planung werden 2 gut gelagerte Röntgenaufnahmen der betroffenen Gliedmaße benötigt. Diese Aufnahmen werden ausschließlich in Narkose erstellt.

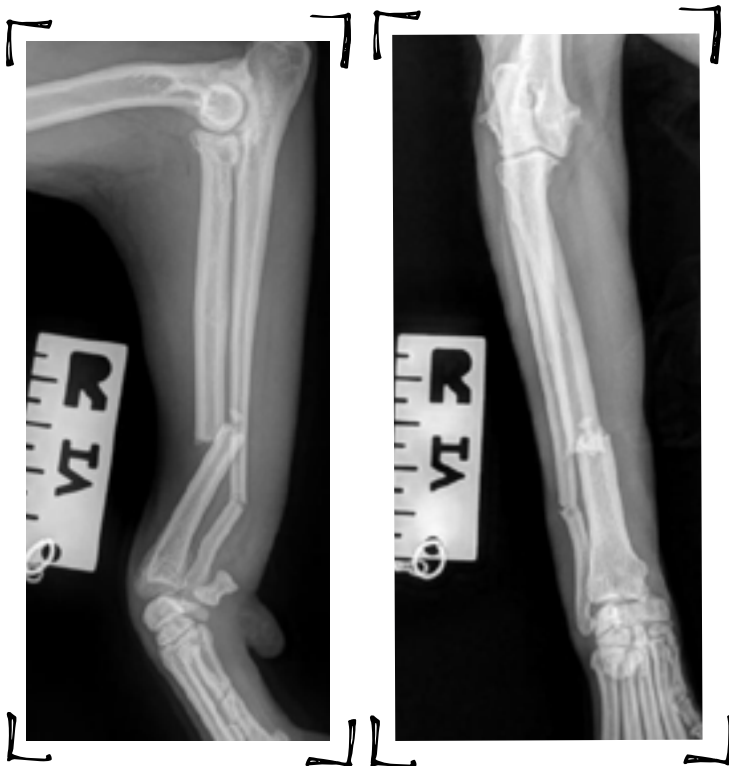


Abb. 4 | Antebrachium (Radius und Ulna) im mediolateralen Strahlengang. Querverlaufende Zusammenhangstrennung von Radius und Ulna im unteren Drittel des Röhrenknochens mit deutlicher Achsenabweichung.

© Romy Röschke

Abb. 5 | Antebrachium (Radius und Ulna) im kraniokaudalen Strahlengang. Querverlaufende Zusammenhangstrennung von Radius und Ulna im unteren Drittel des Röhrenknochens.

© Romy Röschke



Romy Röschke
 Chefärztin des Fachgebiets Bildgebende Diagnostik
 Fachärztin für bildgebende Verfahren beim Kleintier
 Anicura Ahlen GmbH
 Tierärztliche Klinik für Kleintiere
 Bunsenstraße 20
 59229 Ahlen
 Romy.roeschke@anicura.de





Wir stärken der Tiergesundheit den Rücken.

Unser Geheimrezept für natürliche Abwehrkräfte:

Lysimun® Für Katzen **mit Laktoferrin**

- Mit β -Glukanen, L-Lysin und **Laktoferrin**
- Hohe Akzeptanz durch Sahne-Aroma
- Flüssige Darreichungsform mit L-Lysin

Glucamun® Für Hunde und Heimtiere

- Mit β -Glukanen, L-Arginin und Jod, **Stevia**-gesüßt
- Hohe Akzeptanz durch Bananen-Aroma
- Flüssige Darreichungsform



If you can be anything: Be kind!

KOMMUNIKATION IM PRAXISALLTAG

»GWENDOLYN GRELCK«



Surfupvector/Stock/GettyimagesPlus/Getty Images

„Mann oh Mann, heute war wieder diese komische Kundin am Telefon. Und dann wollte sie einfach so Medikamente haben. Ohne Termin. Und das gleiche ist ja beim letzten Mal passiert.“

Liebe TFAs und liebe Kollegen, die sich die TFA-News der WDT geschnappt haben! Diese Sätze kennen wir alle in vielen Formen und Farben. Mit unterschiedlichen Kunden, unterschiedlichen Situationen und Ergebnissen. Am Ende führen diese zwei bis drei Sätze zu einer langen, ich nenne es mal „Lästerei“ über den jeweiligen Fall oder Patienten.

DAS TUT GUT, ODER?

Mal mit jemand anders sprechen und auch seinen Frust loswerden. Das machen wir alle ganz gerne und leider viel zu oft.

Wir alle wissen, dass negative Erlebnisse mit Kunden länger und nachhaltiger im Gedächtnis bleiben als die schönen Momente. Ein negativer Kontakt sticht viel tiefer ins Fleisch als ein Dankeschön einer netten Kundin uns belohnen kann. Ich bin eigentlich dafür über negative Kundenkontakte zu sprechen, darüber zu reflektieren und natürlich auch mal ein paar Sätze zu lästern. Es hilft seinen Ärger mit anderen zu teilen.



Flordaliso/Moment/Getty Images

Abb. 1 | Über negative Kundenkontakte sollte man am besten nur ein mal reden

ABER. UND JA ES GIBT EIN ABER.

Nein, eigentlich gibt es sogar zwei Aber. Durch ein Weiterteilen und Wiedergeben des unerfreulichen Erlebnisses und den Ballast loswerden, geht es uns meist besser. Erzählen wir diese negative Geschichte aber noch fünf- bis zehnmal allen anderen Kollegen auf der Arbeit oder womöglich noch zuhause, passiert folgendes:

Jedesmal wenn wir die Geschichte wiederholen, prägt sich die negative Emotion noch tiefer ein. Wir wiederholen die schlechten Gedanken und Erinnerungen und holen alles wieder hoch, was sich ohne die erneute Wiedergabe vielleicht längst erledigt hätte. Passt das öfter, schleicht sich allmählich der Verdacht ein, wir hätten nur unschöne Erlebnisse im Job.

Aber das stimmt ja nicht, wir alle kennen die Kunden, die uns das Herz öffnen: Freundliches Lächeln, ein Spende für die Trinkgeldkasse, die obligatorische Merci-Tafel oder einfach ein ernstgemeintes von Herzen kommendes Dankeschön. Von diesen positiven Begegnungen erzählen wir viel zu wenig und zu selten unseren Kollegen.



Aber nicht nur, dass es für uns selbst schlecht ist negative Geschichten zu erzählen, nein, es zieht auch unsere Zuhörer mit runter. Die Kollegin, die jetzt beim nächsten Telefonat mit der erwähnten Kundin, schon mit den Augen rollt, weil sie weiß wer am Apparat ist. Der Tierarzt, der vielleicht skeptisch ist, weil die Kundin letztes Mal unfreundlich zu den Tfas war. Und schlussendlich die Kundin oder der Kunde selbst, der merkt, dass ihm/ihr mit Vorsicht begegnet wird.

Wir alle reagieren auf kleine subtile Äußerlichkeiten oder Körpersprache und gehen entweder auf Abwehrhaltung oder freuen uns angenommen zu werden. Manchmal hilft es, sich selbst vor einem Telefonat oder einem Kundengespräch kurz zu „resetten“. Atmen, Schultern runter, lächeln. Eigentlich ganz einfach und doch unglaublich hilfreich. Einfach auf Null setzen. Neuer Termin - Neuer Patient - Alles auf Anfang.

„Aber warum soll ich denn freundlich zu der/dem sein? Der ist immer so unfreundlich zu uns.“

Berechtigte Frage.

Wir alle tragen jeden Tag unser persönliches kleines Päckchen, manchmal auch ein Paket an Problemen und Sorgen mit uns herum. Niemand weiß wieviel der andere gerade zu tragen hat oder noch „er“tragen kann.

EINE POSITIVE EINSTELLUNG KANN WUNDER BEWIRKEN

Es hilft immer, und ich meine wirklich immer, auf den anderen zu zugehen und Entgegenkommen zu zeigen. Auch wenn die Gegenseite das nicht erwidert. Manchmal werden wir aber überrascht werden, was durch einen neutral-freundlichen Auftritt erreicht werden kann.

Egal zu wem: deinen Kollegen, deiner Familie, deinen Freunden, dem Kassierer an der Supermarktkasse, dem Busfahrer und allen Menschen, die du jeden Tag triffst. Dazu gehören auch unsere Kunden.

Denn sie kommen nicht zu uns, um die TFAs und Tierärzte zu ärgern, sondern weil sie in Sorge um Ihr Tier sind. Weil sie Hilfe brauchen und suchen. Weil wir alle diesen Job genau deswegen machen, um Tieren zu helfen.

Mal **mehr** und mal **weniger**.

Mal mit **netten** Menschen und mal mit **weniger netten** Menschen.

Mal mit **kuscheligen Katzen** und mal mit den **Kratzbürsten**.

Mal mit **Hundeleckkerchen** und mal mit **Maulkorb**.

Mal **mit Erfolg** und manchmal leider auch **ohne Erfolg**.

Aber immer geht es um Kommunikation und Umgang mit anderen Menschen. Mal mehr und mal weniger.

KURZ UND KNAPP

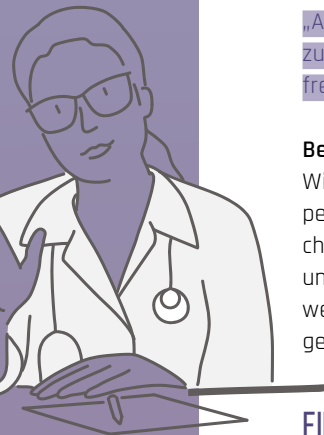
Alle Mitarbeiter in Tierarztpraxen und Tierkliniken haben jeden Tag mit Patientenkommunikation und Teamgesprächen zu tun. Häufig verbal und manchmal auch nur in Form von Gesten, Mimik und Gesichtsausdruck.

Lasst uns mit guten Beispiel vorangehen und gerade den schwierigen Kunden lächelnd entgegentreten. Das hilft. Versprochen. Manchmal mehr und manchmal weniger. Aber es hilft uns jeden Tag für uns selbst ein kleines bisschen schöner und entspannter zu machen. Denn wer lächelt fühlt sich besser und sieht auch gleich viel besser aus. **Versprochen.**

Der schöne Satz im Englischen: **If you can be anything: Be kind!**
Wenn du alles sein kannst, sei freundlich!

Lasst uns den Miesepetern dieser Welt den Wind aus den Segeln nehmen ohne selbst dabei unterzugehen.

Damit alles Liebe für Euch und „Be Kind“
Eure Tierärztin



Anna Semerchenko/iStock/GettyimagesPlus/Getty Images



Gwendolyn Grelck
Instagram: @dietaerztin
Facebook: Die Tierärztin - Tierarztpraxis Grelck
Website: www.tierarztpraxis-grelck.de
Mail: grelck@tierarztpraxis-grelck.de

Über Gwendolyn:

Als Tierärztkind bin ich auch nach über 25 Jahren Praxis immer noch verliebt in meinen Job. Der Ausgleich zur Praxis sind bei mir, neben Kind, Mann und Dackelchefin „Rosine“, auch meine Beiträge in Instagram und Facebook.

Eine Erfolgsgeschichte

DIE TIERARZT24-PARTNERSCHAFT ~ EIN INTERVIEW MIT PEGGY KORNETZKI
(GEMEINSCHAFTSPRAXIS DR. WILL-HOFMANN UND FTA SCHMITT, WETZLAR)

»NADJA RÜB«



Im nachstehenden Interview berichten wir über die erfolgreiche Umsetzung des Tierarzt24-Partnerkonzeptes in obiger Gemeinschaftspraxis. Wir würden uns freuen, Ihnen damit ein paar Anregungen für die Etablierung oder noch bessere Nutzung dieses Konzeptes in Ihrer eigenen Praxis zu geben, so dass Sie - und auch die Tierhalter - von Ihrer Tierarzt24-Partnerschaft profitieren.

Nadja Rüb: Frau Kornetzki, ich freue mich, mit Ihnen das Interview führen zu dürfen, um anderen Tierarztpraxen das Erfolgsrezept der Gemeinschaftspraxis Dr. Will-Hofmann und Schmitt in Bezug auf ihre Tierarzt24-Partnerschaft zu verraten.

Zunächst kommen wir zu Ihnen, Frau Kornetzki, was sind Ihre Aufgaben in der Praxis?

Peggy Kornetzki: Ich bin vor sechs Jahren als Quereinsteigerin in die Tierarztpraxis gekommen und habe mir damit einen Kindheitstraum erfüllt. Nach kurzer Zeit war mir klar, dass ich hier meine Berufung gefunden habe und so bin ich nun in Vollzeit für die Anmeldung, den Einkauf, die Lagerverwaltung und als OP-Assistenz tätig und habe zudem meine Ausbildung zur Tierheilpraktikerin abgeschlossen.

Nadja Rüb: Was sind Ihrer Meinung nach die Vorteile des Tierarzt24-Partnerkonzeptes?

Peggy Kornetzki: Wir haben in der Praxis verschiedene Einkaufsmodele ausprobiert. Die reine „just in time“ Bestellung hat im Bereich Diätfuttermittel/Ergänzungsfuttermittel teilweise zu leeren Regalen geführt, wohingegen der Wechsel zur Bevorratung viel Lagerplatz beansprucht und zu abgelaufener Ware geführt hat. Mit Tierarzt24 haben wir nun endlich eine perfekte Lösung gefunden. Wir bestellen teilweise Diätfuttermittel/Ergänzungsfuttermittel für den Erstverkauf und decken den dann folgenden Kundenbedarf über Onlinebestellungen des Tierhalters bei Tierarzt24.de ab. Der Vorteil für den Patientenbesitzer: Bei Tierarzt24.de bestellen die Kunden selbstständig mit unseren Gutscheincodes, freuen sich über die schnelle Lieferung und können zudem noch ein wenig



Abb. 11 Unsere Tierärztinnen schreiben gleich im Behandlungsraum die Produktempfehlung auf die Tierarzt-24 Gutscheine

Tierarzt24.de



im Onlineshop stöbern. Der Vorteil für uns: Das erspart uns die Bestellung und Lagerhaltung der breiten Produktpalette.

Nadja Rüb: Welche Vorteile genau haben die TFAs durch die Tierarzt24-Partnerschaft?

Peggy Kornetzki: Wir haben dadurch deutlich weniger Arbeit! Wir müssen nicht ständig Ware bestellen, diese im System erfassen, die teilweise schweren Futtersäcke schleppen und den Kunden hinterher telefonieren. So können wir uns auf andere Aufgaben konzentrieren, was unseren Praxisalltag sehr erleichtert.

Nadja Rüb: Hat Tierarzt24 Ihren Praxisalltag verändert?

Peggy Kornetzki: Ja, wie bereits zuvor erwähnt erleichtert uns das Partnerkonzept den „Bestellalltag“. Außerdem schreiben unsere Tierärztinnen direkt im Behandlungsraum auf die Tierarzt24-Gutscheine die entsprechende Produktempfehlung, wodurch unsere Patientenbesitzer genau wissen, wo sie was bestellen können und sich über den Rabatt und natürlich den Lieferservice freuen.

Nadja Rüb: Ist das gesamte Praxisteam über die Tierarzt24-Partnerschaft informiert?

Peggy Kornetzki: Ja, alle wissen, warum es geht, damit es zum einen nicht vergessen wird und zum anderen auch jeder die möglichen Kundenfragen beantworten kann.

Nadja Rüb: Geben Sie allen Kunden Gutscheine ab?

Peggy Kornetzki: Nein, wir geben sie immer im Zusammenhang mit einer entsprechenden Produktempfehlung ab.



Die Marke der WDT

Tierarzt24 Partnerschaft



WDT-Artikel 93235-93237

Unser Tipp!

Tierarzt24 Hundebett Warm&Cool Daloa

- Liegefläche als Wendekissen: weiches warmes Fellimitat reflektiert und speichert die Körperwärme und kühlende Stoffseite absorbiert die Körperwärme
- optimale Druckentlastung der Wirbelsäule durch Memoryfoam
- Bezug abziehbar und waschbar bei 30°C

Nadja Rüb: Wie reagieren Ihre Patientenbesitzer auf die Tierarzt24-Gutscheine?

Peggy Kornetzki : Sie sind dankbar und freuen sich über die Ersparnis durch die Gutscheine sowie die Lieferung nach Hause. Auch die Preise sind, wie bei allen anderen Onlineshops, für unsere Patientenbesitzer interessant. Da wir – dank der Tierarzt24-Partnerschaft und den Gutscheinen - offen mit der Thematik Onlinebestellung umgehen können, führt dies zu einer guten Kundenbeziehung, wovon Praxisteam und auch Patientenbesitzer profitieren.

Nadja Rüb: Sie haben bereits sehr viele zugeordnete Kunden bei Tierarzt24, die auch regelmäßig bestellen. Können Sie sich vorstellen, auch an alle anderen Kunden Gutscheine zu verteilen, zum Beispiel mit jeder Rechnung auch einen Gutschein abzugeben?

Peggy Kornetzki : Ja, das ist eine gute Idee! Ich kann mir vorstellen, dass viele Kunden selbstständig Ergänzungsfuttermittel, je nach Indikation, kaufen und natürlich auch ihr Futter für gesunde Tiere online bestellen. Das werden wir auf jeden Fall umsetzen.

Nadja Rüb: Können Sie ein kurzes Fazit ziehen?

Peggy Kornetzki : Wir sind sehr zufrieden mit dem Service der Tierarzt24-Partnerschaft, weil es uns die tägliche Arbeit enorm erleichtert und es gleichzeitig für alle Beteiligten einen Vorteil bringt. Wir können die Tierarzt24-Partnerschaft nur empfehlen.

Nadja Rüb: Liebe Frau Kornetzki, vielen Dank, dass Sie sich die Zeit für dieses Interview genommen haben.

Noch kein
Tierarzt24-Partner?

Jetzt ändern!



Einfach Code scannen
und mehr erfahren!



Nadja Rüb
Leitung Verkaufsberatung Tierarzt24
rueb@wdt.de

Winteraktion:
Thermobecher **gratis***



Die Marke
der WDT

Tierarzt24
Partnerschaft

Gelenkbeschwerden im Winter?

Das Rundum-Paket

Aktionszeitraum: 01.01. - 31.03.2022

Weitere Informationen finden Sie in der Aktionsbroschüre oder unter marktplatz.wdt.de

*ab 100,- € Bestellwert der Aktionsartikel „Winteraktion Tierarzt24“ erhalten Sie einen Thermobecher gratis und automatisch dazu. Solange der Vorrat reicht. Bestellung über den WDT-Marktplatz, CatforDocs, Bestellannahme und Ihren/Ihre Außendienstmitarbeiter/in. Solange der Vorrat reicht.

Interview

MIT HANNA BINKE

»JENNIFER NEHLS«

Hanna Binke eroberte in der Rolle der Mika die Herzen der Pferdenarren. Das Pferd „Ostwind“, das eigentlich „Ice-man“ heißt, wurde je nach Szene von den Pferden „James“, „Danny“, „Bobby“ und „Atila“ gedoubelt. Nur so konnte „Ostwind“ in verschiedenen Szenen überzeugen und auch durch einen Feuerring springen. Wir fragten Hanna Binke nach Ihrem Draht zu Pferden.

Jennifer Nehls: Liebe Frau Binke, mit dem Film Ostwind erfüllen Sie als Hauptdarstellerin Mika den Traum eines jeden Pferdemädchens. Sie galoppieren freihändig über die Wiesen – das vermittelt ein enormes Gefühl von Freiheit, Leichtigkeit und Lebensfreude. In manchen Szenen saßen Sie tatsächlich auf dem Rücken des Pferdes, und manchmal hat Ihr Double Kenzie Dyslie das für Sie übernommen. Was hat Ihnen am meisten Freude bereitet?

Hanna Binke: Es gab mehrere Szenen, in denen ich auf James geritten bin. Am meisten Spaß hatte ich bei der Szene im 1. Teil, in der wir zusammen schwimmen. Das war mein persönliches Highlight.

Jennifer Nehls: Kaum vorstellbar, aber stimmt es, dass Sie vor den Dreharbeiten des ersten Teiles überhaupt nicht reiten konnten?

Hanna Binke: Ja, das stimmt. Ich habe extra für den Film reiten gelernt. Ich schätze mich wirklich glücklich, trotzdem für die Rolle besetzt worden zu sein. Meine Reitfähigkeiten haben sich über die Film-Teile immer mehr verbessert. Ich reite mittlerweile viel besser und sehr gerne. Leider viel zu selten.

Jennifer Nehls: Dennoch konnten Sie beim Casting derart überzeugen, sodass Sie zur Hauptdarstellerin gewählt wurden.

Hanna Binke: Anscheinend schon. Katja (Anmerkung der Redaktion: Katja von Garnier, die Regisseurin von Ostwind) meinte direkt nach dem Casting zu mir: „Wir sollten Dich mal auf ein Pferd setzen! Wann hast Du Zeit?“

Jennifer Nehls: Wie hat sich Ihre Beziehung zu Pferden im Laufe der Dreharbeiten geändert?

Hanna Binke: Ich habe vor allem lernen können, wie sensibel und toll Pferde sind. Wofür ich sehr dankbar bin. Speziell die Beziehung zu James hat sich sehr intensiviert. Er konnte mich in manchen Momenten beruhigen und andersherum genauso.

Jennifer Nehls: Hat die Rolle der Mika Sie auch persönlich verändert?

Hanna Binke: Nein, das nicht. Ich denke, dass es auch sehr wichtig ist, zwischen der eigenen Person und der Rolle einen gesunden Abstand zu halten.

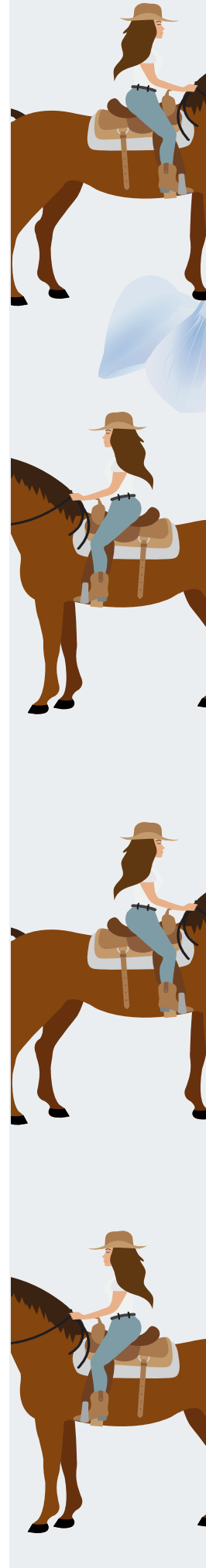
Jennifer Nehls: Als Ostwind gedreht wurde, gingen Sie noch zu Schule. Wie ließen sich die Dreharbeiten, die zum Teil in Andalusien stattfanden, und die Schule miteinander vereinen?

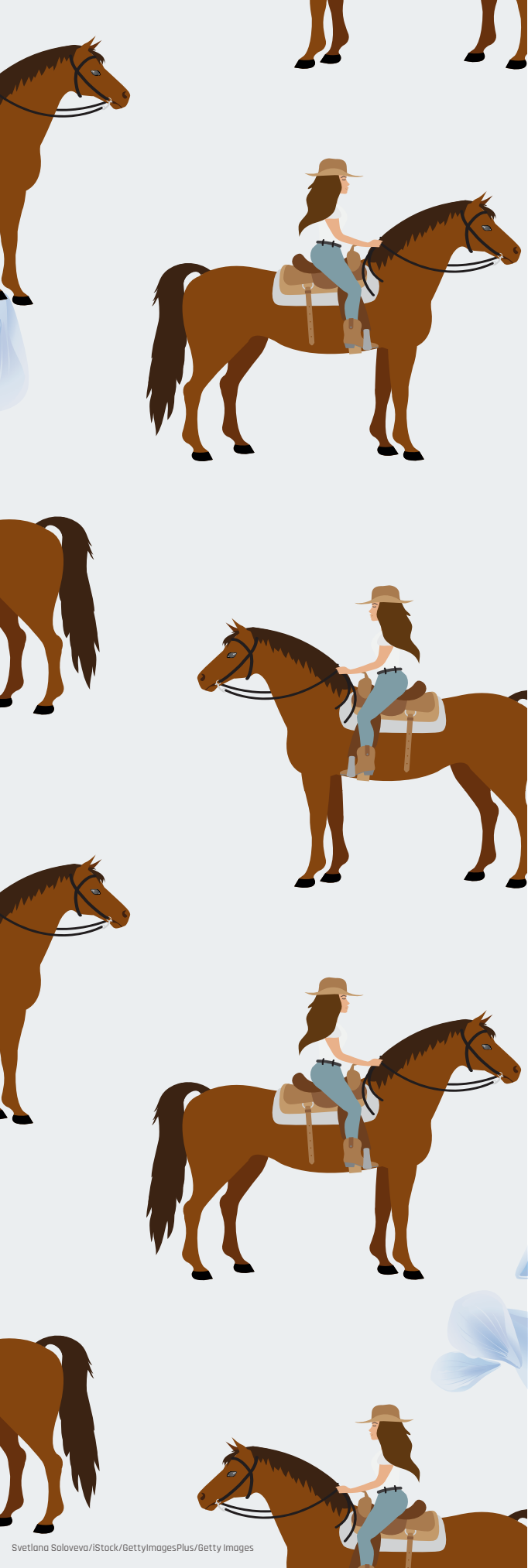
Hanna Binke: Das war immer schwer, vor allem den Anschluss in der Klasse und im Jahrgang wiederzufinden.

Jennifer Nehls: Im Theaterunterricht in der Schule müssen Sie ja notentechnisch brillant und spielend einfach abgesahnt haben. Oder haben Sie sich für Kunst oder Musik entschieden?

Hanna Binke: Ich habe mich tatsächlich für Kunst entschieden. Darstellendes Spiel im Rahmen der Schule war nie mein Ding.

Natalia Sizova/istock/GettyimagesPlus/Getty Images





Jennifer Nehls: Wie gehen Ihre Freunde mit Ihrem Erfolg um?

Hanna Binke: Zum Glück ist das kein Thema mit Freunden. Im Freundeskreis bin ich einfach nur Freundin.

Jennifer Nehls: War die Schauspielerei ein früher Kindheitstraum von Ihnen, der schnell zur Realität wurde? Wie kam es dazu?

Hanna Binke: Es war mehr ein Zufall. Ich habe bei der Vorstellung meiner Schwester in einer Schauspielagentur für sie angespielt und wurde mit in die Agentur aufgenommen. Damals war ich 9 Jahre alt. Die Sache hat dann ziemlich schnell ihren Lauf genommen.

Jennifer Nehls: Was war Ihre erste Rolle?

Hanna Binke: Meine erste Rolle war eine Entführte in SOKO Wismar. Zu dem Zeitpunkt habe ich noch nicht mal verstanden, warum eine Szene so oft wiederholt werden muss.

Jennifer Nehls: In welche Rolle würden Sie am liebsten einmal schlüpfen?

Hanna Binke: Ich würde gerne so viele Rollen ausprobieren wie möglich. Eine typische Traumrolle habe ich gar nicht.

Jennifer Nehls: Und was erhoffen Sie sich für Ihre berufliche Zukunft?

Hanna Binke: Ich hoffe, dass ich noch in vielen Filmen mitwirken darf - mit spannenden Filmschaffenden. Ich möchte mich jedoch nicht so sehr auf das Schauspiel versteifen. Es gibt noch viele andere interessante Jobs.

Jennifer Nehls: Liebe Frau Binke, wir danken Ihnen für das spannende Interview.



Hanna Binke
Schauspielerin

APFEL-ZIMT-MUFFINS

1. Vermische Mehl, Rosmarin (optional), Zucker und Salz in der Schüssel einer Küchenmaschine. Gebe dann die gewürfelte Butter hinzu und mixe so lange, bis die Mischung wie nasser Sand aussieht.
2. Füge bei laufender Küchenmaschine langsam einige Esslöffel kaltes Wasser hinzu, bis sich der Teig zu einer Kugel zusammenfügt.
3. Lege ein Stück Frischhaltefolie auf deine Arbeitsfläche, platziere den Teig in die Mitte und wickel ihn fest ein. Stelle den Teig 30 Minuten lang in den Kühlschrank.
4. Bestreue deine Arbeitsfläche leicht mit Mehl.
5. Rolle den Teig aus, bis er 1 Zentimeter dick ist. Stech mit einem Glas so viele Kreise aus, wie du kannst. Rolle den Teig erneut aus und steche weitere Kreise aus, bis du insgesamt 12 hast. Lege jeden Kreis in eine Muffinform und drücke ihn an den Rändern nach unten und oben. Bewahre die Teigreste für das obere Gitter oder die Dekoration auf.

1. Heize den Backofen auf 220 °C vor.
2. Vermische in einer großen Schüssel die Apfelwürfel, den weißen und den braunen Zucker, den Zimt und das Mehl.
3. Verteile die Mischung auf die Muffinförmchen. Belege jeden Muffin mit einem geflochtenen Gitter oder ausgestochenen Formen.
4. Bestreibe die Oberseiten der Muffins mit Ei und bestreue sie dann mit Puderzucker (optional).
5. Backe die Muffins 16 - 18 Minuten, bis sie goldbraun sind.
6. Nimm die Muffins aus dem Ofen und lasse sie vollständig in der Muffinform abkühlen.



Zutaten für den Teig

- 2 1/2 Tassen Allzweckmehl plus mehr zum Ausrollen des Teigs
- 1 1/2 EL gehackter frischer Rosmarin (optional)
- 1 1/2 EL weißer Zucker
- 3/4 TL Salz
- 1 Tasse (115g) ungesalzene Butter, kalt und gewürfelt
- 5 bis 6 Esslöffel Eiswasser

Zutaten für die Füllung

- 4 mittelgroße Äpfel, geschält und klein gewürfelt (etwa 3 Tassen)
- 1/4 Tasse weißer Zucker
- 1/4 Tasse verpackter hellbrauner Zucker
- 1 Teelöffel gemahlener Zimt
- 2 Esslöffel Allzweckmehl
- 1 großes Ei, verquirlt mit 1 Esslöffel Wasser
- Puderzucker (optional)

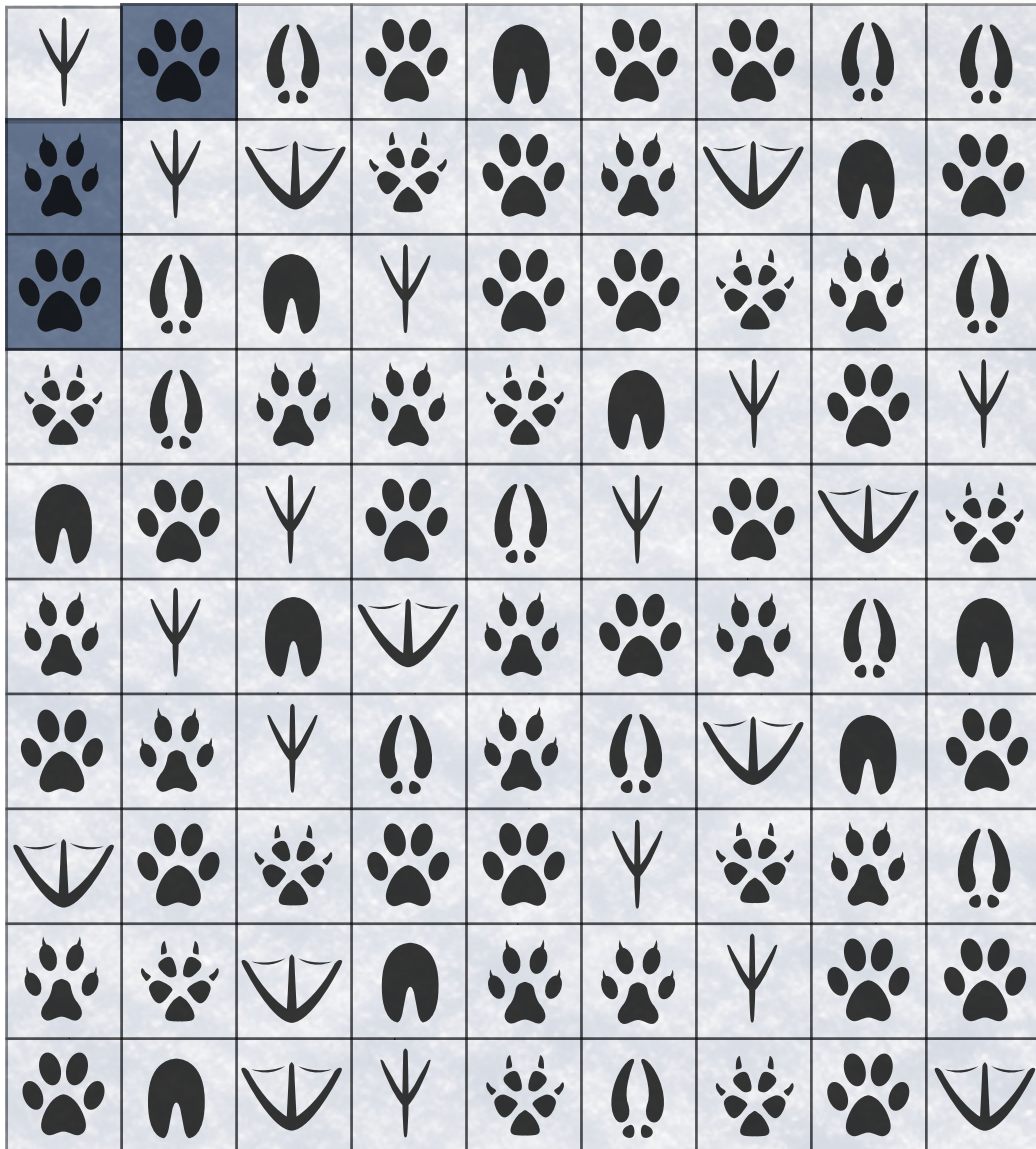


Merinka/IStock/GettyImagesPlus/Getty Images

Spuren im Schnee

KNOBELN MIT KOLLEGEN

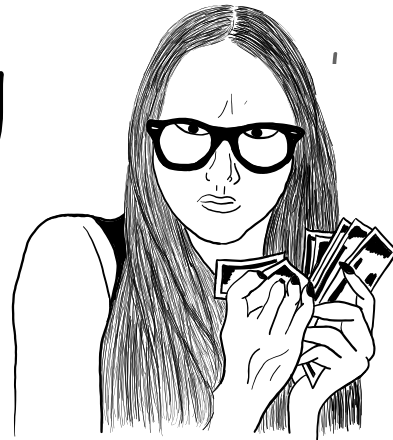
Findest Du die Tierspuren in der vorgegebenen Reihenfolge wieder, so kreuze sie ein und verbinde sie. Wie häufig kommen sie zusammen mit dem Beispiel vor?



„Das ist ja völlig überteuert!“

WIE BERÄT MAN DEN GEIZIGEN TIERHALTER?

»SVENJA HOLLE«



Durch die anhaltende „Geiz ist geil Mentalität“, kennt diesen Tierhalter wohl jeder: **Der Geizhals** will alles für nichts und jeder andere Tierarzt ist wesentlich günstiger als Eure Praxis. Wie überzeugt man diese Feilscher von Eurem fairen Preis-Leistungs-Verhältnis und der tierärztlichen Preisbindung?

WIE WIRD ER DEFINIERT?

Es gibt bei diesem Kundentyp zwei unterschiedlich starke Ausprägungen und gegensätzliche Beweggründe von Geiz.

Variante A ist der Tierhalter mit echten finanziellen Schwierigkeiten, der fast schon schüchtern sein Leid klagt. Es aber auch gerne als Vorwand nimmt, um seine Entscheidung zu untermauern. Eine Operation nach einem Autounfall mit anschließender Physiotherapie und einem langen Rehabilitationsweg kommt für mein Tier nicht in Frage, das ist doch gegen die Natur! Und außerdem kann ich mir das nicht leisten. Solche Aussagen habt ihr bestimmt schon ein Dutzend Mal in der Sprechstunde oder im Notdienst gehört. Besonders schlimm wird es, wenn daraus eine Euthanasie resultiert. So kann eine Diabetesdiagnose bei der Katze ganz schnell eine Diskussion um das Leben dieses Tieres werden, immer unter dem Deckmantel der finanziellen Not. Wichtig hierbei ist zu unterscheiden, dass der klassische Geizhals nicht in ernsthafter Not steckt, sondern es sich schlichtweg nicht leisten will.

Variante B ist forscher und scheint nur aus Prinzip auf unangenehme Art und Weise verhandeln zu wollen. „70€ für eine Spritze? Das ist doch Wucher!“ sagt dieser Tierhalter mit seinen über 200€ teuren Limited Edition Sneakern. Er sieht das Medikament und den Aufwand, der hinter der einfachen Spitze steckt nicht und kann die Kosten daher nicht nachvollziehen. Für ihn muss alles einen Sinn haben oder schlichtweg gefallen.

DER TIERHALTER MUSS DEN PREIS NACHVOLLZIEHEN KÖNNEN.

Beide Varianten neigen dazu, den Service in der Praxis schlecht zu reden oder Mängel am Produkt zu suchen. „Für diesen hässlichen Plastikkragen nach der

Operation muss ich auch noch Geld bezahlen? „Der ist doch eh gleich kaputt.“ ist dabei nur Beispiel. Es geht dem Geizhals dabei nicht um die 10€ für den Halskragen, sondern mal wieder ums Prinzip: Er sieht den Mehrwert nicht. Du musst ihm deutlich machen, warum der Preis gerechtfertigt ist. Bei unserem Beispiel mit dem Halskragen ist natürlich der Schutz gegen das Lecken der Wunde ein wichtiges Argument. Hilfreich ist bei diesem Kundentyp aber auch zu erwähnen, dass es **noch teurer wird**, wenn er den Halskragen nicht trägt, da es zu einer Infektion kommen wird. Versuche nicht, ihm kostengünstige, aber weniger sichere Alternativen, wie beispielsweise eins seiner alten T-Shirts als Leckschutz anzubieten. Schlägt dieser Versuch fehl, machst du dir aus dem Geizhals ganz schnell einen lautstarken Kritiker.

NIEMALS NACHGEBEN, ABER IMMER FREUNDLICH BLEIBEN

Argumentiert der Tierhalter damit, dass er die Impfung im letzten Jahr bei einem anderen Tierarzt günstiger bekommen hat, könntest du natürlich einfach sagen „Dann geh doch





Christian Zachariasen/Photo Alto Agency, RF Collections/Getty Images

Abb. 2 | Variante B verhandelt nur auf eine unangenehme Art und Weise und ist eher bereit mehr Geld für sich selbst als für sein krankes Tier auszugeben

wieder da hin!". Da aber der Klügere nachgibt, bist du natürlich besonnen genug dich dieser argumentativen Herausforderung zu stellen. **Die GOT** bietet dir eine hilfreiche Argumentationsgrundlage. Beachte allerdings, dass durch die unterschiedlichen Sätze kleinere Preisschwankungen zwischen den Tierarztpraxen normal sein können. Fokussiere dich lieber auf die Leistung und versuche es mit Preisvergleichen. So kostet beispielsweise die Grippeimpfung beim Menschen 60,00€, wo hingegen der nur um 10€ teurere Kombi-Impfstoff beim Hund gleich gegen mehrere Krankheiten schützt. Als Tierarztpraxis sind wir damit sogar ziemlich günstig.

Bleibe bei deiner Ausführung souverän in der Sprache und vermeide Sätze wie „Es tut mir leid“ oder „Ich kann Sie verstehen“. Auch ein gerader Rücken und eine offene Körperhaltung signalisieren deine Stärke.

KURZ UND KNAPP

Grundsätzlich gilt, dich nie auf Verhandlungen oder Preisdiskussionen mit dem Geizhals einzulassen. Stelle die Vorteile der Dienstleistung oder des Produkts in den Vordergrund und mache deutlich, wie sich die Kosten zusammensetzen. Bleibe dabei immer freundlich, auch wenn es deine Geduld strapaziert. Hat der Geizhals den Nutzen verstanden, wirst du ihn im Handumdrehen überzeugen und er vertraut dir mit jedem Besuch mehr und mehr. Am Anfang mögen solche Gespräche schwer sein, aber sie lohnen sich: Denn mit zufriedenen Tierhaltern macht auch dein Job gleich viel mehr Spaß!



Svenja Halle
Frau Halle's Contentplan
Hedestr. 8
49635 Badbergen
info@halles-contentplan.de



Die Macht der Meinung

ODER: KUNDENBEWERTUNGEN AUS DER HÖLLE

»BETTINA PETERS«

Früher hatten wir im Wartezimmer einen Meckerkasten. Heute braucht man den ja nicht mehr – denn dank der vielen Online-Plattformen kann jeder rund um die Uhr ungefragt seine Meinung verbreiten und nach Herzenslust meckern. Auch wenn das Prinzip toll und die Meinung der anderen oft hilfreich ist: Zwischen ehrlichen Bewertungen und authentischen Erfahrungen tummeln sich wohl auch streitlustige Rezensionen-Ritter mit eher zweifelhaften Absichten. Einige von ihnen haben zumindest einen hohen Unterhaltungswert. So wie diese:

„Der Hund neben uns im Wartezimmer hat die ganze Zeit gefurzt. Nie wieder!“ (1 Stern)

Eine meiner liebsten Bewertungen, obwohl mein Chef so gar nicht darüber lachen konnte. Die für mich brennendste Frage: War da jemand vorher schon etwas seltsam, oder ist das erst durch das traumatische Erlebnis und/oder die freigesetzten Gase passiert?

„Nette Tierärzte und Mitarbeiter, schöne, moderne Praxis. Meinem Hund wurde gut geholfen und die Rechnung war auch O. K. Leider hat auf dem Parkplatz eine alte Frau mein Auto zerkratzt. Dafür drei Sterne Abzug.“ (2 Sterne)

Häh? Ernsthaft? Was kommt als nächstes? „Die Praxis war toll, aber vier Tage später hat die Freundin meiner Cousine im Supermarkt ihre Kontaktlinse verloren. Vierzehn Sterne Abzug.“ Werde ich demnächst mal irgendwo so rezensieren – ist schließlich genauso sinnvoll ...

„Im Wartezimmer hängt ein großes Hundebild. Meine Katze hat sich so erschrocken, dass sie zu Hause immer noch ganz blass war.“ (1 Stern)



Großer Gott, jemand sollte die Presse benachrichtigen! Das betreffende Bild wurde selbstverständlich umgehend entfernt und dem Sondermüll zugeführt. Wir dekorieren jetzt mit Blumenbildern. Mal sehen, wann das erste Meerschweinchen Schnappatmung bekommt, weil irgendetwas Giftiges dabei ist!

„Abzocker! Habe für die Wurmkur meines Dobermanns dreimal so viel bezahlt wie meine Freundin mit ihrem Yorki im Nachbarort. Ein Stern ist noch zu viel!“ (1 Stern)

Das lasse ich jetzt mal so wirken. Ihr kennt das ja. Nicht ärgern, nur wundern.

„Waren nachts im Notdienst da, weil unser Hund eine Zecke hatte. Die Tierärztin wirkte, als wäre sie gerade aufgestanden. Nicht besonders vertrauensweckend – gut, dass wir nichts Ernstes hatten ...!“ (1 Stern)

Lieber Verfasser, lesen Sie eigentlich selbst, was Sie da schreiben? Aber keine Sorge: Bei Notfällen sind wir unabhängig von der Tageszeit hellwach und hoch engagiert. Nächtliche Zecken lassen wir dagegen von den Schlafwandlern unter den Kollegen entfernen!

Unser Tipp!

Hund, Katze, Graus²

Spannende und kuriose Geschichten aus der Tierarztpraxis!

WDT-Artikel 90005

Mehr Informationen findest Du auf marktplatz.wdt.de.

„Kostenloser Kaffee!“ (5 Sterne)

Hurra, endlich mal eine gute Bewertung! Kaffee können wir. Der Rest wird ohnehin überbewertet ...

„Die Praxis war mir empfohlen worden, weil die Tierärzte auch Hausbesuche machen. Jetzt haben wir drei Termine gehabt, um meine Katze zu impfen, aber jedes Mal, wenn der Tierarzt da war, war sie nicht mehr auffindbar. Heute bekam ich plötzlich eine Rechnung über 20 Euro für die drei Besuche. WOFÜR? Die Katze ist bis heute nicht geimpft! (1 Stern)

Ich weiß, wir sind schlechte Menschen. Ein anständiger Tierarzt hätte im Garten campiert, bis er die Katze endlich vor die Kanüle bekommen hätte. Kostenlos natürlich.

„Habe viel Geld für Medikamente bezahlt, die es bei Rossmann für einen Bruchteil des Geldes gibt. Frechheit!“ (1 Stern)

Endlich mal eine Rezension unter echtem Namen und damit die Möglichkeit, den Fall zu rekonstruieren. Es ging um Cortison-Tabletten. Wusste gar nicht, dass die bei Rossmann so im Regal liegen. Ich hätte schwören können, dass die verschreibungspflichtig sind. Ich Trottel.

Zum Schluss eines meiner besonderen Highlights:

„War noch nie da. Habe keine Tiere und will auch keine. Meine Mutter heißt aber mit Mädchennamen genauso.“ (5 Sterne)

Ich mag Menschen, die sich über Kleinigkeiten freuen können. In diesem Sinne: SIE sind uns auch ohne Tiere jederzeit willkommen! Es gibt auch kostenlosen Kaffee ;-).



Bettina Peters
Dopheide 18
33758 Schloß Holte-Stukenbrock
www.hundkatzeGraus.de
info@hundkatzeGraus.de

EU-Heimtierausweise

ALLES RICHTIG AUSGEFÜLLT?

»SARA ROLLER «

Der EU-Heimtierausweis ist ein offizielles Dokument für Hunde, Katzen und Frettchen, das mehrere wichtige Funktionen erfüllt. Er stellt die Identität des Tieres eindeutig fest, dokumentiert die Tollwutimpfung und dient bei Grenzübertretungen als Nachweis, z.B. für Wurmkuren und Gesundheitsbescheinigungen. Umso wichtiger ist es, dass der EU-Pass richtig ausgefüllt wird.

Wir zeigen Euch, an was Ihr alles denken müsst:

- Die Identität des Tieres wird anhand der Mikrochip-Nummer festgestellt und das Datum der Implantation oder Ablesung festgehalten. Diese Ausweis-Seite muss fälschungssicher mit einer durchsichtigen Laminierfolie versiegelt werden.
- Die Felder zum Besitzer müssen unbedingt ausgefüllt werden (mit Unterschrift!), es dürfen keine blanko Ausweise an Tierhalter abgegeben werden.
- Die Tollwutimpfung ist 21 Tage nach der Erstimpfung gültig und muss auch so in den entsprechenden Feldern dokumentiert werden. Alle Datumsangaben müssen vollständig mit vierstelliger Jahreszahl in der üblichen Form TT.MM.JJJJ angegeben werden. Eine Folgeimpfung im angegebenen Zeitraum ist direkt gültig. Je nach Impfstoffhersteller zwischen 1-3 Jahre. Der Aufkleber des Tollwutimpfstoffs muss ebenfalls laminiert werden.

In Eurer Praxis/Klinik müsst Ihr dokumentieren, welcher Ausweis für welches Tier und welchen Besitzer ausgestellt wurde. Dazu führt Ihr eine Liste, entweder digital oder handschriftlich, in der die Nummer des Ausweises, sowie die Daten von Tier und Besitzer vollständig eingetragen werden.

Der Tierarzt muss zum Ausstellen von EU-Heimtierausweisen ermächtigt sein. In Deutschland kann diese Ermächtigung beim zuständigen Veterinäramt erwirkt werden. Der Bezug von blanko Heimtierausweisen ist seit dem 01.07.2020 nur noch möglich, wenn der Tierarzt außerdem in der HI-Tier ("Herkunftssicherungs- und Informationssystem für Tiere") registriert ist und ihm eine Betriebsregistriernummer zugeteilt wurde.

Tipp:

Für die Rubrik IV "ausstellender Tierarzt", gibt es Stempel, die Ihr Euch für die eigene Praxis/Klinik anfertigen lassen könnt. Nicht jedes Mal alles per Hand auszufüllen und stattdessen einen passenden Stempel zu nutzen, spart Zeit und sieht zudem professionell aus.

Unser Tipp!

EU-Heimtierausweis

Qualitativ hochwertiger Heimtierausweis mit der Kennung DE 12.

WDT-Artikel 92976



Mehr Informationen findest Du auf marktplatz.wdt.de.

Seit dem Corona-Welpenboom ist der illegale Welpenhandel über die Ländergrenzen hinweg stark angestiegen. Deshalb kontrolliert die Ausweise Eurer Patienten stets gut. Es kommt leider häufiger vor als Ihr denkt, dass der Chip nicht mit dem Tier übereinstimmt, die Tollwutimpfung fehlt oder gar kein Besitzer eingetragen ist. Wenn Ihr den Verdacht auf einen illegalen Import habt, setzt Euch mit dem zuständigen Veterinäramt in Verbindung.

gut zu wissen

Das Ausstellen des Heimtierausweises und das Ablesen des Mikrochips sind Leistungen der GOT und müssen entsprechend abgerechnet werden. Auch für die Heimtierausweise entstehen Eurer Praxis/Klinik im Einkauf Kosten, diese sollten entsprechend mit einer Gebühr an die Kunden weitergegeben werden.



Sara Roller, M.A.
TFA & freie Autorin
www.vetttext.de
sara.roller@gmx.de

ACID PROTECT®

Hund

Mikronährstoffe für Hunde – zur Unterstützung der Magenschleimhaut

Manche Hunde haben von Natur aus einen besonders empfindlichen Magen, dazu kommen spezielle für viele Hunde zutreffende Belastungen wie z.B. Schneefressen oder die beiläufige Aufnahme von Unrat oder verdorbenen sowie ungeeigneten Lebensmitteln. Die Folgen davon sind oft Sodbrennen und häufiges Erbrechen. Die wissenschaftlich fundierte Formel von Acid Protect® Hund beinhaltet u.a. schleimabsondernde Stoffe sowie rohfaserreiche, die Darmtätigkeit anregende Pflanzen und Mineralstoffe.



Anwendungsempfehlung




Magen / Verdauung



Darreichungsform

Kautabletten | 100 Stück

Bei Stressbelastung der Magenschleimhaut

-  Generell bei Medikamenteneinnahme (z.B. NSAIDs)
-  Individuelle Überempfindlichkeit des Magens
-  Saisonbedingt (z.B. Schneefressen, stark keimbelastetes Wasser)



www.nutrilabs.eu

**Nutri
Labs**
DIE NATÜRLICHE ALTERNATIVE

Fortbildungen & Seminare

AUGEN AUF UND PLÄNE SCHMIEDEN!

Datum Thema

Anmeldung

Online-Seminare

ab sofort	Harnwege und Harnuntersuchung – Know-how für TFA	george & oslage Verlag und Medien GmbH; E-Mail: verlag@george-oslage.de
ab sofort	Handwerk Dermatologie: Hilfreiche Tipps und Tricks	george & oslage Verlag und Medien GmbH; E-Mail: verlag@george-oslage.de
ab sofort	Fütterungs sonden in der Kleintierpraxis	george & oslage Verlag und Medien GmbH; E-Mail: verlag@george-oslage.de
ab sofort	Verhaltenskunde für TFA: Unverträglichkeit mit Artgenossen beim Hund	Vetinare: https://www.vetinare.de/tiermedizinische-fachangestellte/verhaltenskunde-fuer-tfa.html ; E-Mail: nina.fischer@vetinare.de
ab sofort	Frag die Expertin – Wissen in der Hundezucht	george & oslage Verlag und Medien GmbH; E-Mail: verlag@george-oslage.de
ab sofort	Update Kastration in der Kleintierpraxis für TFA	george & oslage Verlag und Medien GmbH; E-Mail: verlag@george-oslage.de
ab sofort	Zum Wohle der Katze: Richtig kommunizieren	george & oslage Verlag und Medien GmbH; E-Mail: verlag@george-oslage.de
ab sofort	Rund um die Heimtiersprechstunde für TFA – Praxisalltag	Vetinare: https://www.vetinare.de/tiermedizinische-fachangestellte/verhaltenskunde-fuer-tfa.html ; E-Mail: nina.fischer@vetinare.de
ab sofort	Labordiagnostik; Spurensuche für TFA	george & oslage Verlag und Medien GmbH; E-Mail: verlag@george-oslage.de
ab sofort	Brennpunkt Intensivpatienten in der Kleintierpraxis: Pflege und Überwachung	george & oslage Verlag und Medien GmbH; E-Mail: verlag@george-oslage.de
ab sofort (bis 12. Febr.)	Grundlagen der Tierzahnheilkunde und Aufgaben im Zahn-OP	Vetinare: https://www.vetinare.de/tiermedizinische-fachangestellte/verhaltenskunde-fuer-tfa.html ; E-Mail: nina.fischer@vetinare.de
ab sofort (bis 29. Mrz.)	Bildgebung für TFA	Vetinare: https://www.vetinare.de/tiermedizinische-fachangestellte/verhaltenskunde-fuer-tfa.html ; E-Mail: nina.fischer@vetinare.de

Corona-Pandemie:

Corona-Pandemie: Derzeit werden nur Online-Angebote genannt. Wenn Ihr an Präsenz-Veranstaltungen interessiert seid, informiert Euch bitte unter: <https://www.deutsches-tieraerzteblatt.de>

Impressum

Herausgeber: Wirtschaftsgenossenschaft deutscher Tierärzte eG, Siemensstraße 14, 30827 Garbsen.

Redaktion: Marketing der WDT, Telefon: 05131 705 0, Fax: 05131 705 333 und

Dr. Jennifer Nehls, Pressebüro für Human- und Tiergesundheit. **Druck:** diaprint KG, Ronnenberg-Empelde.

Die TFA-News erscheint auf 100 % chlorfrei gebleichtem Zellstoff – der Umwelt zuliebe.

Mit Namen gekennzeichnete Beiträge geben nicht unbedingt die Meinung der Redaktion oder des Herausgebers wieder.

Verwendete Bildinhalte sind Eigentum von iStock oder das Eigentum der jeweiligen Künstler.

